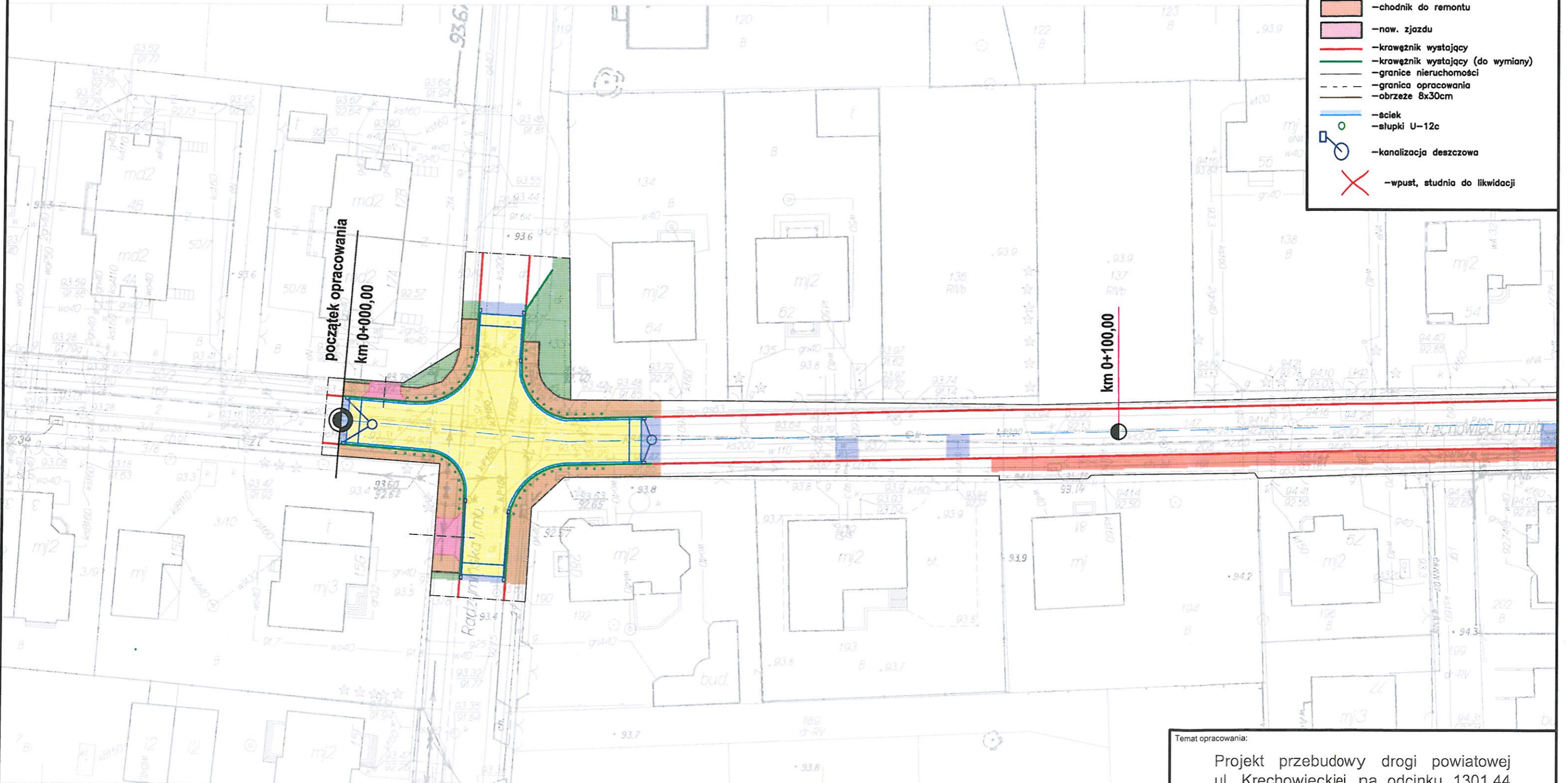


Temat opracowania:		
Projekt przebudowy drogi powiatowej ul. Krechowickiej na odcinku 1301,44 mb w Kobyłce, gmina Kobyłka		
Tytuł rysunku:		
Plan orientacyjny		
Opracował:		
Wydział Inwestycji i Drogownictwa		
Skala:	nr rysunku:	nr arkusza:
III.2016	1	1/1

LEGENDA:

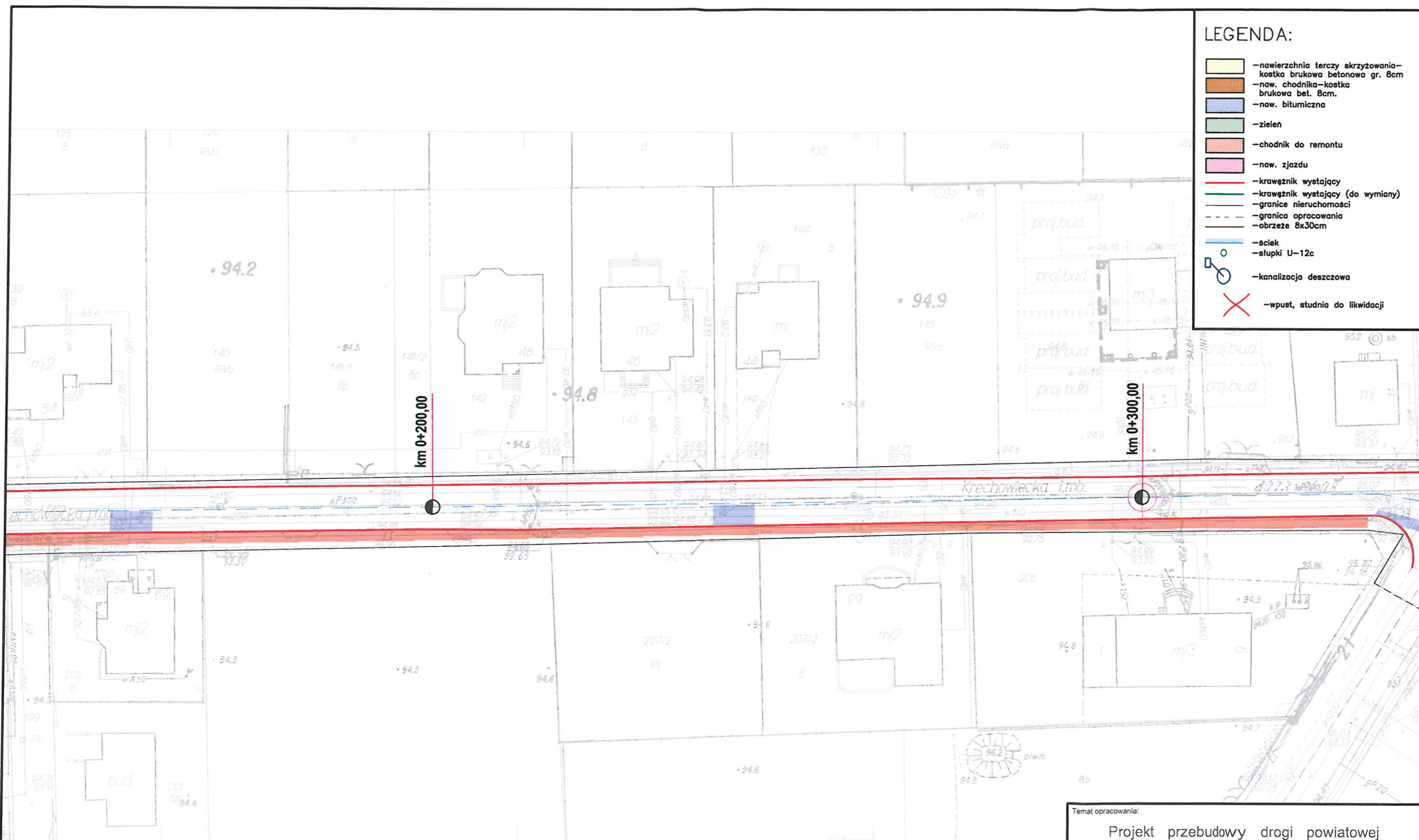
-  - nawierzchnia terczy skrzyżowania - kostka brukowa betonowa gr. 8cm
-  - naw. chodnika - kostka brukowa bet. 8cm.
-  - naw. bitumiczna
-  - zielen
-  - chodnik do remontu
-  - naw. zjazdu
-  - krawężnik wystający
-  - krawężnik wystający (do wymiany)
-  - granice nieruchomości
-  - granica opracowania
-  - obrzeże 8x30cm
-  - sciek
-  - słupki U-12c
-  - kanalizacja deszczowa
-  - wpust, studnia do likwidacji



Temat opracowania:			
Projekt przebudowy drogi powiatowej ul. Krechowickiej na odcinku 1301,44 mb w Kobyłce, gmina Kobyłka			
Tytuł rysunku:		Plan sytuacyjny	
Opracował:			
Wydział Inwestycji i Drogownictwa			
Skala:	nr rysunku:	nr arkusza:	
1:500	III.2016	2	1/8

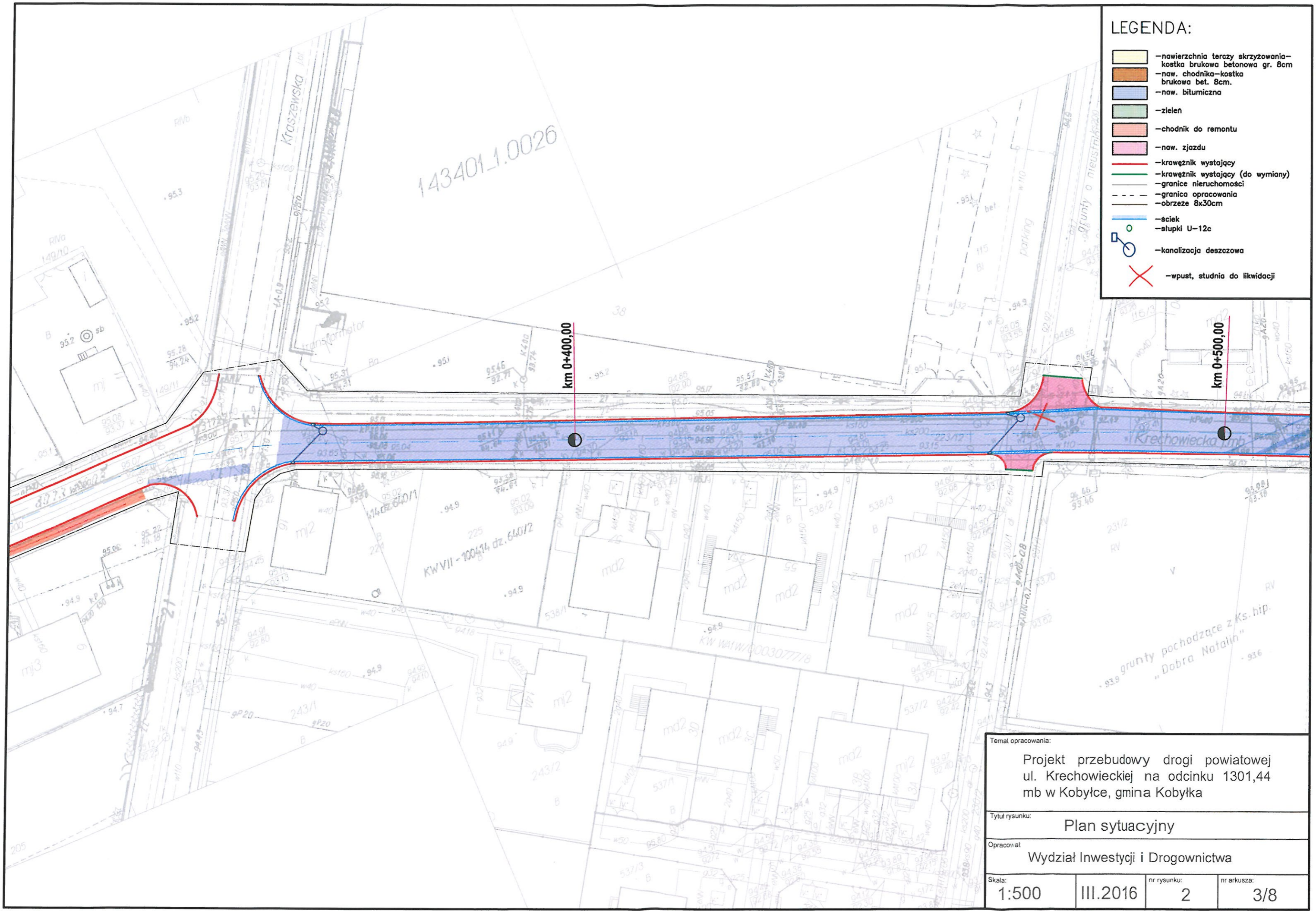
LEGENDA:

- nawierzchnia terczy skrzyżowania - kostka brukowa betonowa gr. 8cm
- naw. chodnika - kostka brukowa bet. 8cm.
- naw. bitumiczna
- zielen
- chodnik do remontu
- naw. zjazdu
- krawężnik wystający
- krawężnik wystający (do wymiany)
- granice nieruchomości
- granica opracowania
- obrzeże 8x30cm
- ściek
- słupki U-12c
- kanalizacja deszczowa
- wpust, studnia do likwidacji



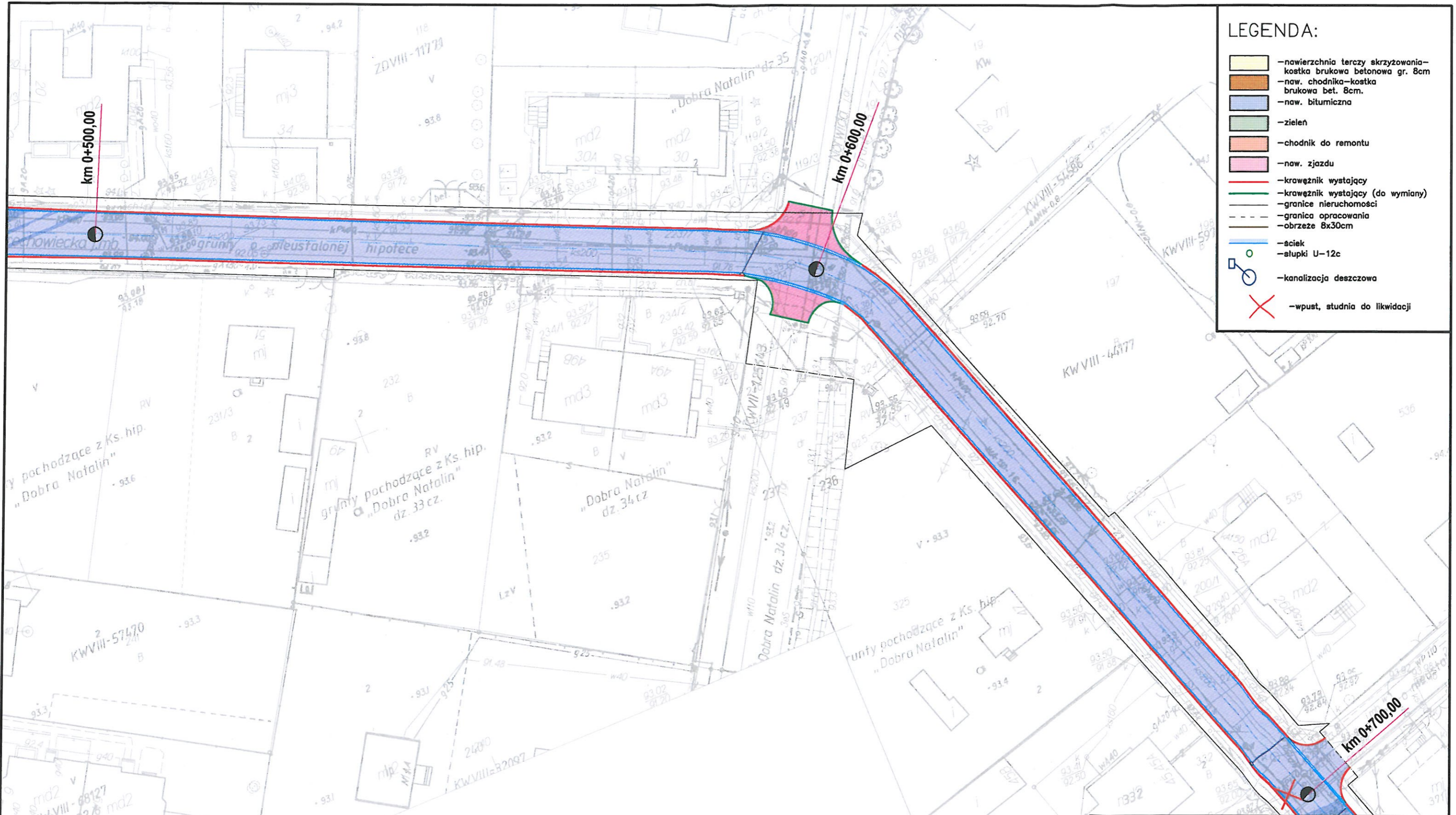
Temat opracowania:			
Projekt przebudowy drogi powiatowej ul. Krechowieckiej na odcinku 1301,44 mb w Kobyłce, gmina Kobyłka			
Tytuł rysunku:			
Plan sytuacyjny			
Opracował:			
Wydział Inwestycji i Drogownictwa			
Skala:	nr rysunku:	nr arkusza:	
1:500	III.2016	2	2/8

- LEGENDA:**
- nawierzchnia terczy skrzyżowania - kostka brukowa betonowa gr. 8cm
 - naw. chodnika - kostka brukowa bet. 8cm.
 - naw. bitumiczna
 - zielen
 - chodnik do remontu
 - naw. zjazdu
 - krawężnik wystający
 - krawężnik wystający (do wymiany)
 - granice nieruchomości
 - granice opracowania
 - obrzeże 8x30cm
 - sciek
 - słupki U-12c
 - kanalizacja deszczowa
 - wpust, studnia do likwidacji



Temat opracowania:			
Projekt przebudowy drogi powiatowej ul. Krechowickiej na odcinku 1301,44 mb w Kobyłce, gmina Kobyłka			
Tytuł rysunku:			
Plan sytuacyjny			
Opracował:			
Wydział Inwestycji i Drogownictwa			
Skala:	nr rysunku:	nr arkusza:	
1:500	III.2016	2	3/8

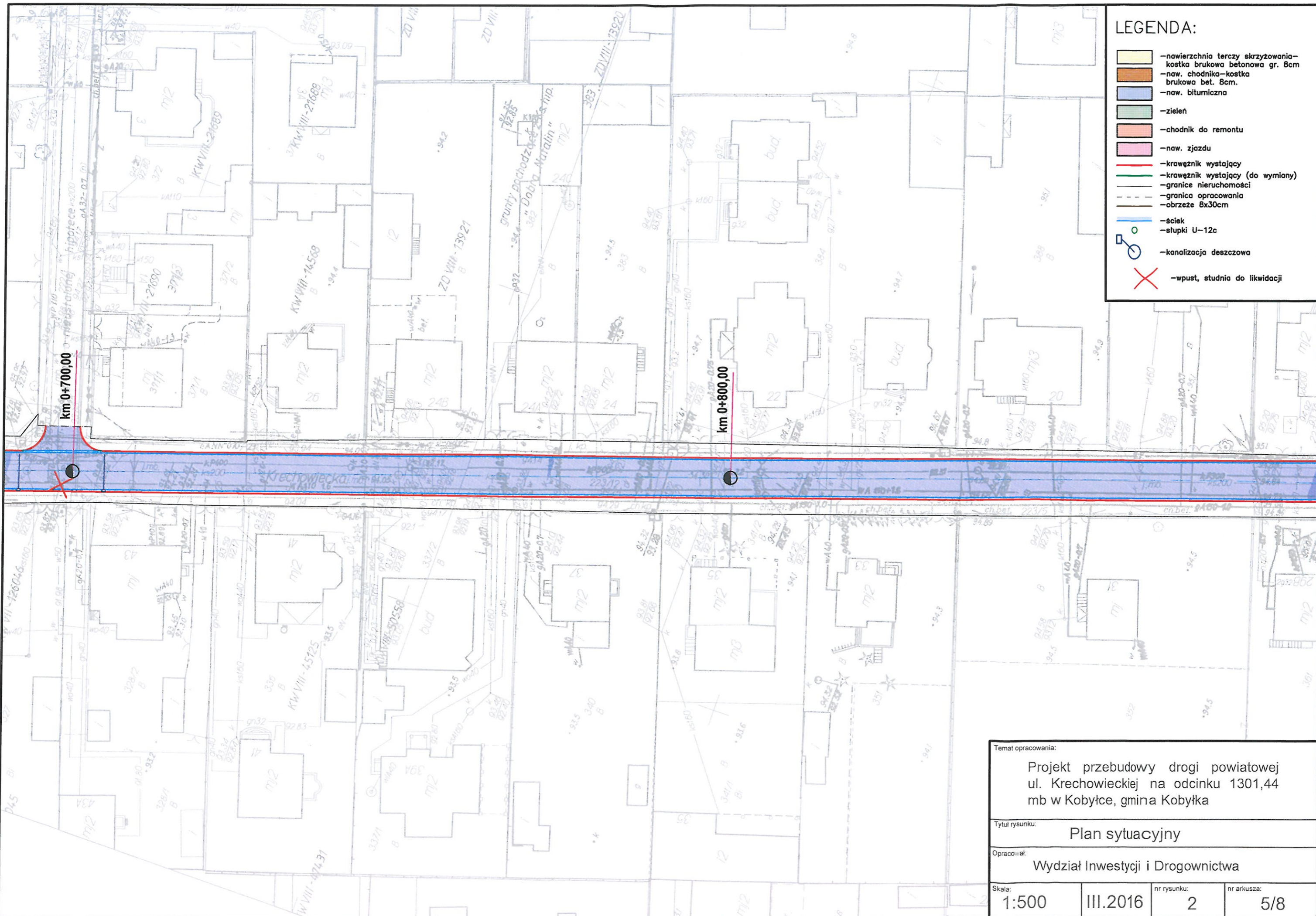
- LEGENDA:**
- nawierzchnia terczy skrzyżowania - kostka brukowa betonowa gr. 8cm
 - naw. chodnika - kostka brukowa bet. 8cm.
 - naw. bitumiczna
 - zielen
 - chodnik do remontu
 - naw. zjazd
 - krawężnik wystający
 - krawężnik wystający (do wymiany)
 - granice nieruchomości
 - granica opracowania
 - obrzeże 8x30cm
 - sciek
 - słupki U-12c
 - kanalizacja deszczowa
 - X - wpust, studnia do likwidacji



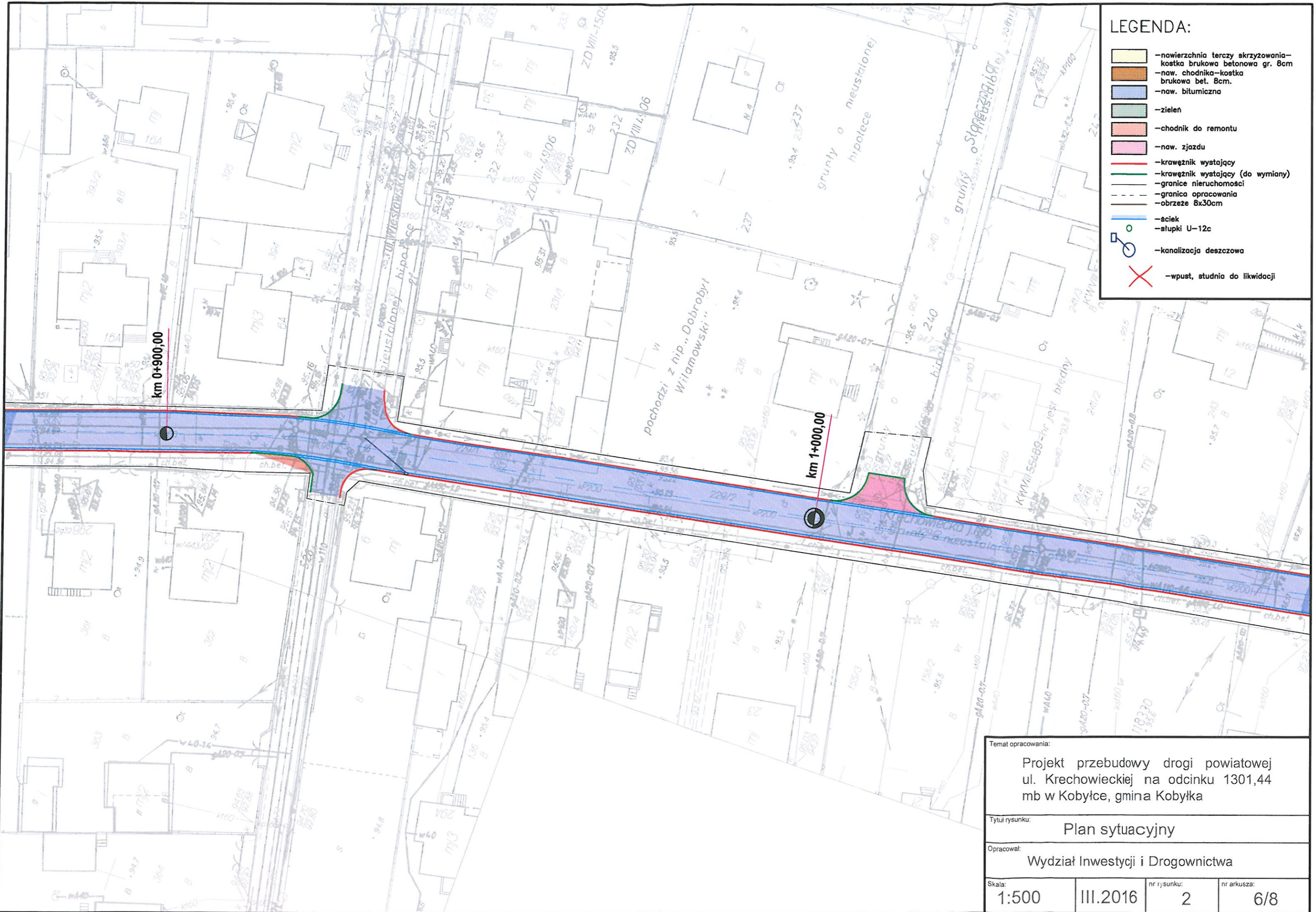
Temat opracowania:			
Projekt przebudowy drogi powiatowej ul. Krehowieckiej na odcinku 1301,44 mb w Kobyłce, gmina Kobyłka			
Tytuł rysunku:			
Plan sytuacyjny			
Opracował:			
Wydział Inwestycji i Drogownictwa			
Skala:	nr rysunku:	nr arkusza:	
1:500	III.2016	2	4/8

LEGENDA:

-  - nawierzchnia terczy skrzyżowania - kostka brukowa betonowa gr. 8cm
-  - naw. chodnika - kostka brukowa bet. 8cm.
-  - naw. bitumiczna
-  - zielen
-  - chodnik do remontu
-  - naw. zjazdu
-  - krawężnik wystający
-  - krawężnik wystający (do wymiany)
-  - granice nieruchomości
-  - granica opracowania
-  - obrzeże 8x30cm
-  - ściek
-  - słupki U-12c
-  - kanalizacja deszczowa
-  - wpust, studnia do likwidacji

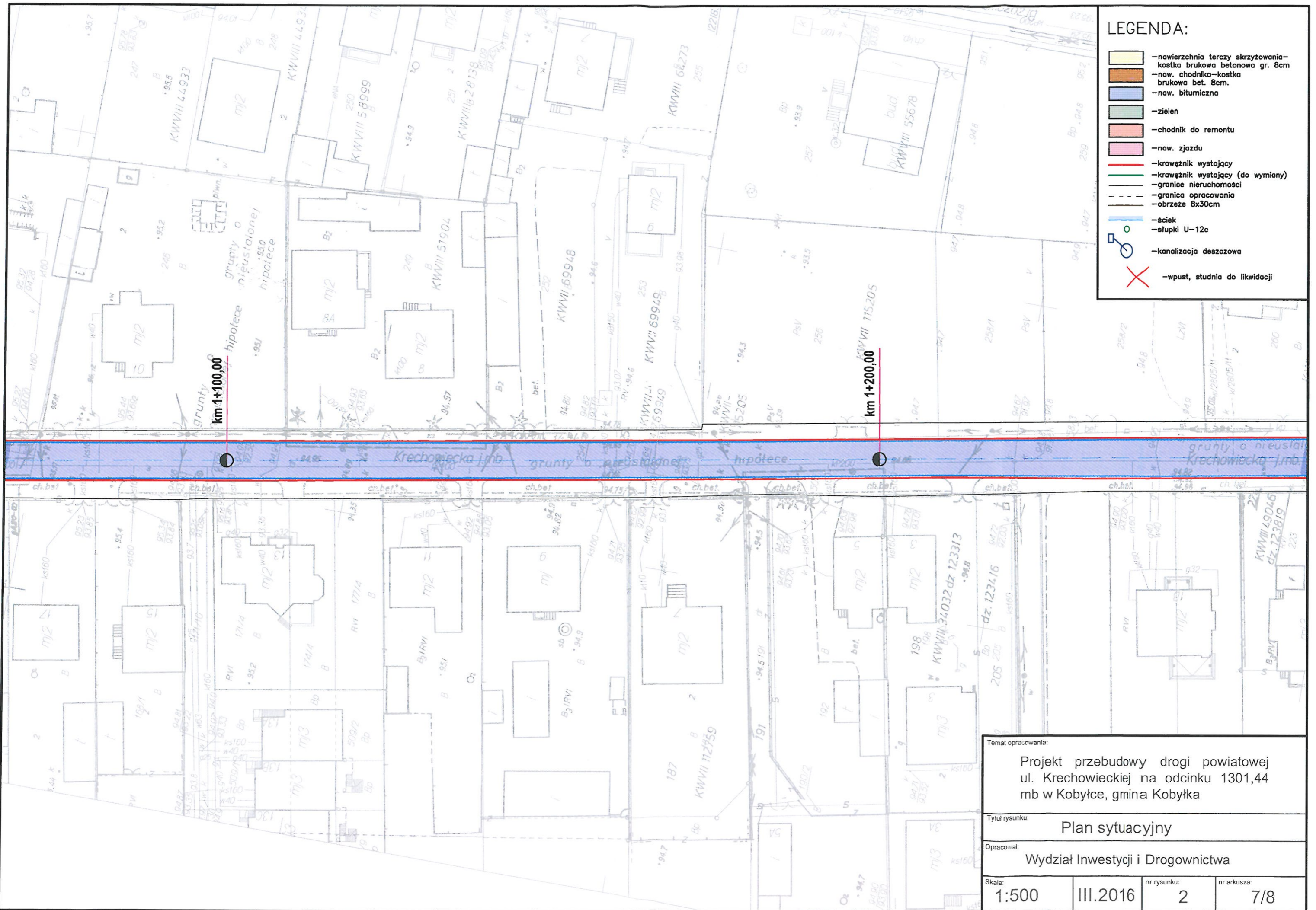


Temat opracowania:			
Projekt przebudowy drogi powiatowej ul. Krechowieckiej na odcinku 1301,44 mb w Kobyłce, gmina Kobyłka			
Tytuł rysunku:		Plan sytuacyjny	
Opracował:			
Wydział Inwestycji i Drogownictwa			
Skala:	nr rysunku:	nr arkusza:	
1:500	III.2016	2	5/8



- LEGENDA:**
- nawierzchnia terczy skrzyżowania - kostka brukowa betonowa gr. 8cm
 - naw. chodnika - kostka brukowa bet. 8cm.
 - naw. bitumiczna
 - zielen
 - chodnik do remontu
 - naw. zjazdu
 - krawężnik wystający
 - krawężnik wystający (do wymiany)
 - granice nieruchomości
 - granica opracowania
 - obrzeże 8x30cm
 - ściek
 - słupki U-12c
 - kanalizacja deszczowa
 - wpust, studnia do likwidacji

Temat opracowania:			
Projekt przebudowy drogi powiatowej ul. Krechowieckiej na odcinku 1301,44 mb w Kobyłce, gmina Kobyłka			
Tytuł rysunku:			
Plan sytuacyjny			
Opracował:			
Wydział Inwestycji i Drogownictwa			
Skala:	nr rysunku:	nr arkusza:	
1:500	III.2016	2	6/8



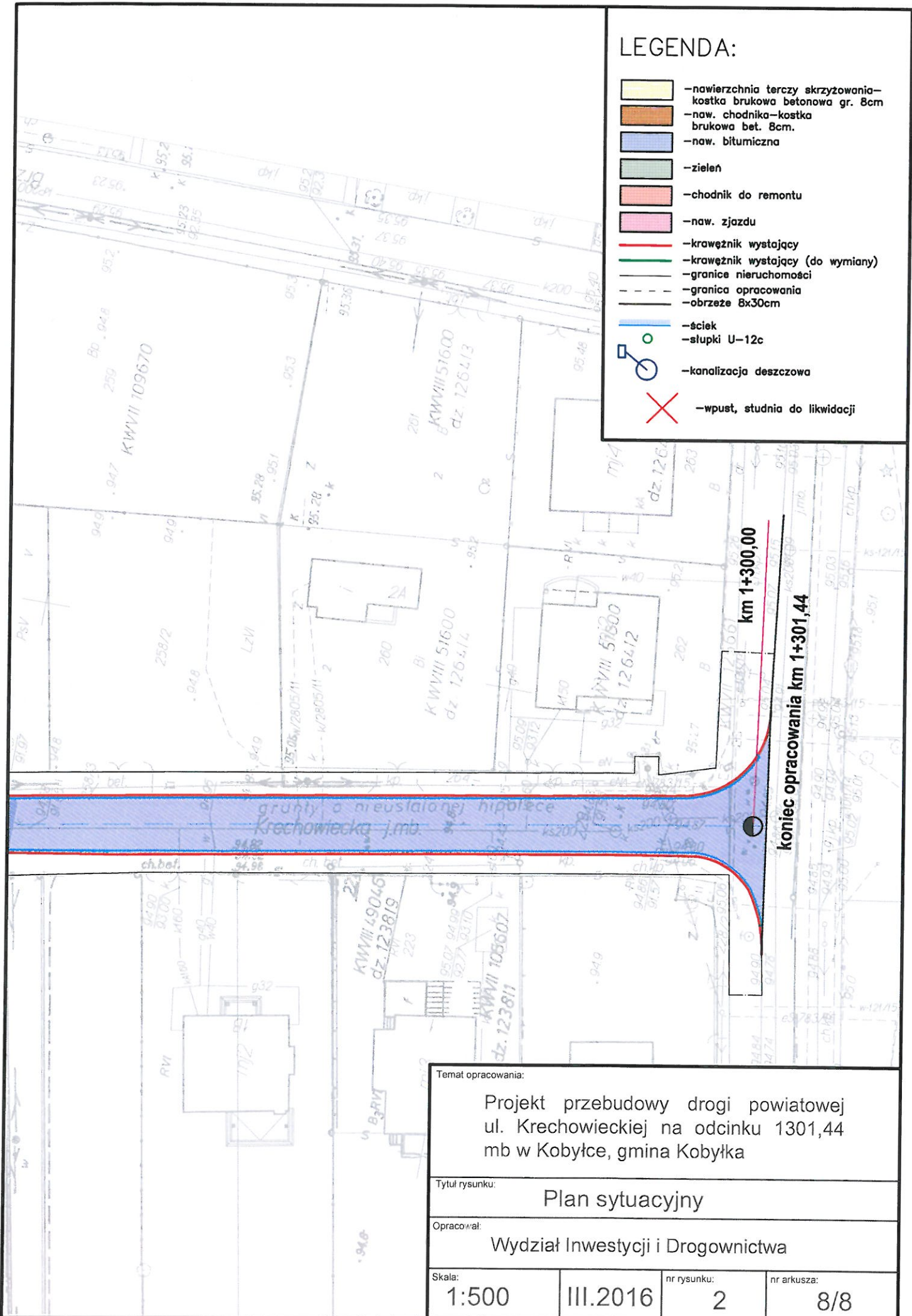
LEGENDA:

- nawierzchnia terczy skrzyżowania - kostka brukowa betonowa gr. 8cm
- naw. chodnika - kostka brukowa bet. 8cm.
- naw. bitumiczna
- zielen
- chodnik do remontu
- naw. zjazdu
- krawężnik wystający
- krawężnik wystający (do wymiany)
- granice nieruchomości
- granica opracowania
- obrzeże 8x30cm
- ściek
- słupki U-12c
- kanalizacja deszczowa
- wpust, studnia do likwidacji

Temat opracowania:			
Projekt przebudowy drogi powiatowej ul. Krechowieckiej na odcinku 1301,44 mb w Kobyłce, gmina Kobyłka			
Tytuł rysunku:			
Plan sytuacyjny			
Opracował:			
Wydział Inwestycji i Drogownictwa			
Skala:	III.2016	nr rysunku:	nr arkusza:
1:500	2	7/8	

LEGENDA:

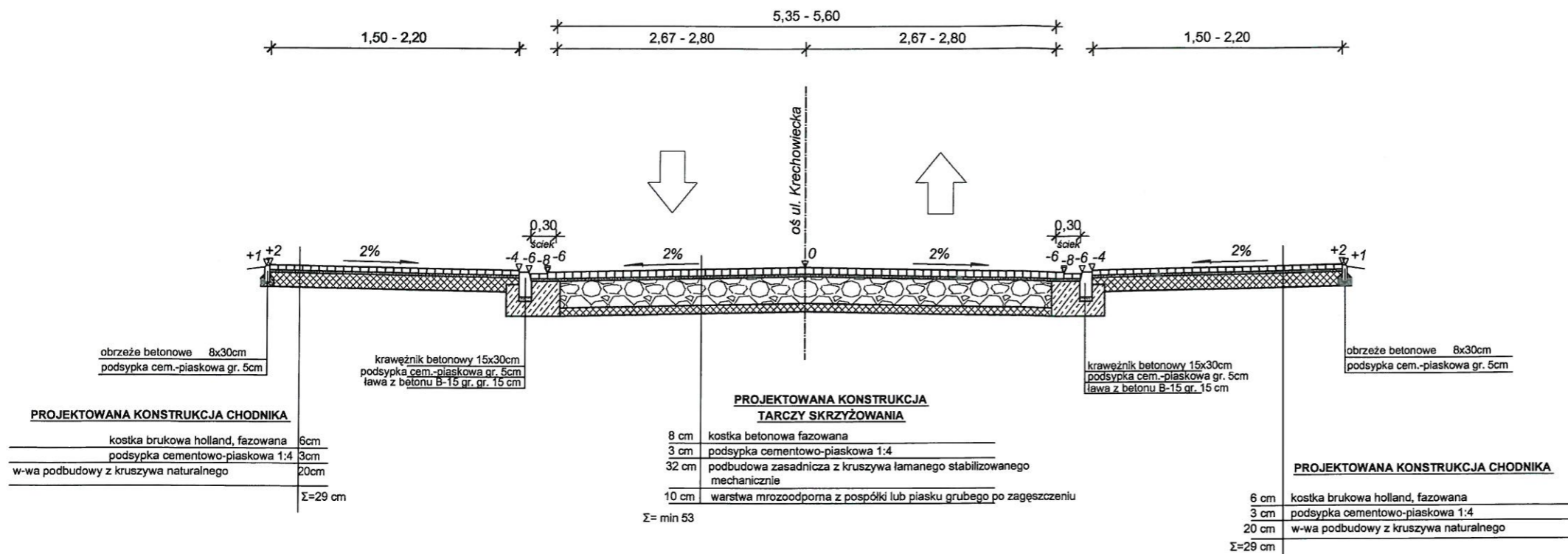
- nawierzchnia terczy skrzyżowania-
kostka brukowa betonowa gr. 8cm
- naw. chodnika-
kostka brukowa bet. 8cm.
- naw. bitumiczna
- zielen
- chodnik do remontu
- naw. zjazd
- krawężnik wystający
- krawężnik wystający (do wymiany)
- granice nieruchomości
- granica opracowania
- obrzeże 8x30cm
- ściek
- słupki U-12c
- kanalizacja deszczowa
- wpust, studnia do likwidacji



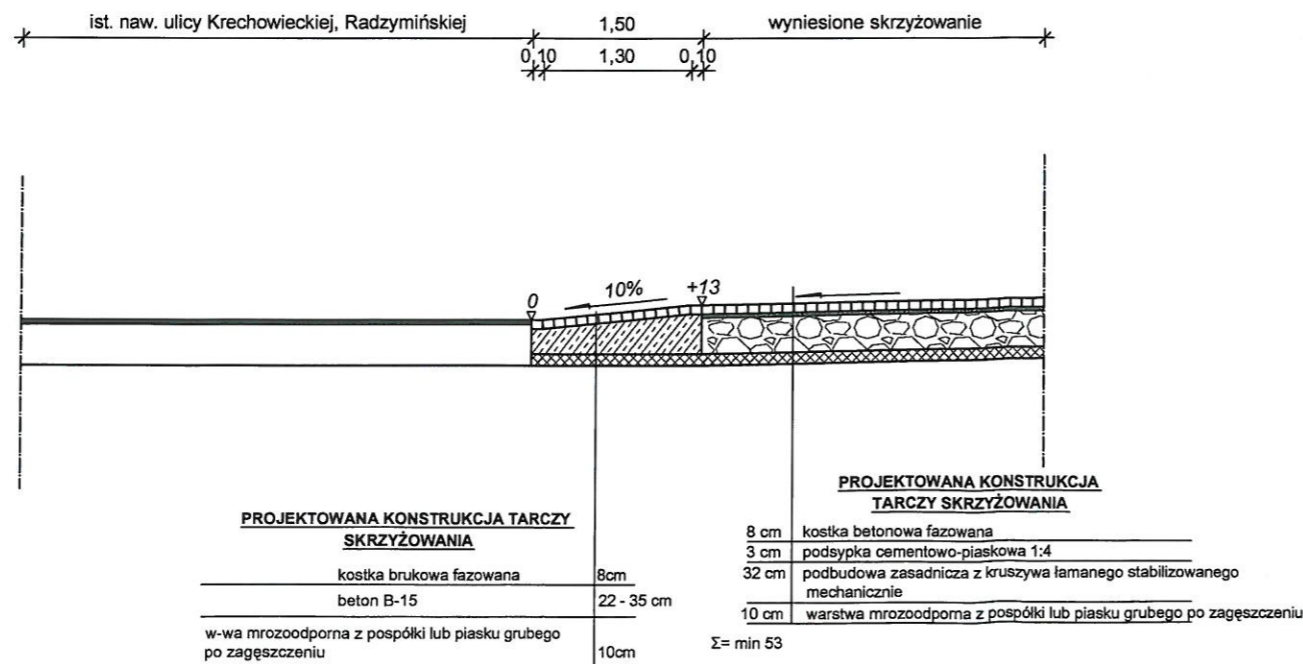
km 1+300,00
koniec opracowania km 1+301,44

Temat opracowania:			
Projekt przebudowy drogi powiatowej ul. Krechowickiej na odcinku 1301,44 mb w Kobyłce, gmina Kobyłka			
Tytuł rysunku:		Plan sytuacyjny	
Opracował:		Wydział Inwestycji i Drogownictwa	
Skala:	1:500	nr rysunku:	2
	III.2016	nr arkusza:	8/8

PRZEKRÓJ POPRZECZNY SKRZYŻOWANIA
WYNIESIONBEGO



PRZEKRÓJ - NAJAZD NA SKRZYŻOWANIE
WYNIESIONE



Temat opracowania:
Projekt przebudowy drogi powiatowej
ul. Krechowieckiej na odcinku 1301,44
mb w Kobyłce, gmina Kobyłka

Tytuł rysunku:
Przekroje normalne

Opracował:
Wydział Inwestycji i Drogownictwa

Skala:	III.2016	nr rysunku:	3	nr arkusza:	1/1
--------	----------	-------------	---	-------------	-----